

Zorginformatiebouwsteen:

org.nhg.Tilburg Frailty Indicator-v0.1

Status:

Publicatie status: Unpublished

Inhoudsopgave

1. org.nhg.Tilburg Frailty Indicator-v0.1	3
1.1 Revision History	4
1.2 Concept	4
1.3 Mindmap	4
1.4 Purpose	5
1.5 Patient Population	5
1.6 Evidence Base	5
1.7 Information Model	5
1.7.1 Determinanten van Fragiliteit	7
1.7.2 LichamelijkeComponenten	11
1.7.3 PsychischeComponenten	14
1.7.4 SocialeComponenten	15
1.8 Example Instances	16
1.9 Instructions	17
1.10 Interpretation	17
1.11 Care Process	18
1.12 Example of the Instrument	18
1.13 Constraints	18
1.14 Issues	18
1.15 References	18
1.16 Functional Model	19
1.17 Traceability to other Standards	19
1.18 Disclaimer	19
1.19 Terms of Use	19
1.20 Copyrights	19

1. org.nhg.Tilburg Frailty Indicator-v0.1

DCM::CoderList	Anneke Goossen, Results 4 Care
DCM::ContactInformation.Address	*
DCM::ContactInformation.Name	*
DCM::ContactInformation.Telecom	*
DCM::ContentAuthorList	Anneke Goossen
DCM::CreationDate	7/31/2018
DCM::DeprecatedDate	
DCM::DescriptionLanguage	nl
DCM::EndorsingAuthority.Address	
DCM::EndorsingAuthority.Address	
DCM::EndorsingAuthority.Name	
DCM::EndorsingAuthority.Telecom	
DCM::Id	*
DCM::KeywordList	Kwetsbare oudere,
DCM::LifecycleStatus	
DCM::ModelerList	Anneke Goossen
DCM::Name	org.nhg.Tilburg Frailty Indicato
DCM::PublicationDate	
DCM::PublicationStatus	Unpublished
DCM::ReviewerList	
DCM::RevisionDate	
DCM::Superseeds	
DCM::Version	0.1
HCIM::PublicationLanguage	NL

«DCM» org.nhg.Tilburg Frailty Indicator-v0.1
<ul style="list-style-type: none"> + Revision History + Concept + Mindmap + Purpose + Patient Population + Evidence Base + Information Model + Example Instances + Instructions + Interpretation + Care Process + Example of the Instrument + Constraints + Issues + References + Functional Model + Traceability to other Standards + Disclaimer + Terms of Use + Copyrights
<p style="text-align: center;"><i>tags</i></p> <pre> DCM::CoderList = Anneke Goossen, Results 4 Care DCM::ContactInformation.Address = * DCM::ContactInformation.Name = * DCM::ContactInformation.Telecom = * DCM::ContentAuthorList = Anneke Goossen DCM::CreationDate = 7/31/2018 DCM::DeprecatedDate = DCM::DescriptionLanguage = nl DCM::EndorsingAuthority.Address = DCM::EndorsingAuthority.Address = DCM::EndorsingAuthority.Name = DCM::EndorsingAuthority.Telecom = DCM::Id = * DCM::KeywordList = Kwetsbare oudere, DCM::LifecycleStatus = DCM::ModelerList = Anneke Goossen DCM::Name = org.nhg.Tilburg Frailty Indicato DCM::PublicationDate = DCM::PublicationStatus = Unpublished DCM::ReviewerList = DCM::RevisionDate = DCM::Superseeds = DCM::Version = 0.1 --DCM::PublicationLanguage = NL </pre>

To get started:

1. Fill in all required tags, that are all the tags with a '*' as value.
2. Replace or remove all package notes with the real content. At least the required packages (see below)
3. Create the Information Model & optionally Example Instances

Required packages:

- Revision History
- Concept
- Purpose
- Evidence Base
- Information Model
- Instructions
- Interpretation
- Disclaimer
- Copyrights

1.1 Revision History

--DCM::Language=nl

30-07-2018: eerste opzet zib.

1.2 Concept

--DCM::Language=nl

De Tilburg Frailty Indicator is een praktische en gebruiksvriendelijke vragenlijst over kwetsbare ouderen (75 jaar of ouder). Met de antwoorden van de cliënt kan de zorgverlener eenvoudig vaststellen of hij of zij fysieke, psychische of sociale problemen heeft (Van Kleef instituut, 2018).

1.3 Mindmap

--DCM::Language=nl

1.4 Purpose

--DCM::Language=nl

Het vaststellen en vastleggen van de kwetsbaarheid van oudere personen (>75 jaar).

1.5 Patient Population

--DCM::Language=nl

De TFI is ontwikkeld voor het screenen van zelfstandig wonende fragiele ouderen ouder dan 75 jaar. De validiteit van de TFI is bij deze doelgroep vastgesteld. Er wordt verondersteld dat de TFI ook bruikbaar is voor het vaststellen van kwetsbaarheid onder oudere mensen die in een intramurale zorginstelling verblijven zoals een ziekenhuis of een zorghotel (Gobbens & Klaassen, 2010).

1.6 Evidence Base

--DCM::Language=nl

De Tilburg Frailty Indicator, TFI, is een zelfrapportage instrument en bestaat uit twee delen, deel A en deel B. Deel A omvat 10 vragen over determinanten van kwetsbaarheid. Dit zijn factoren die de mate van kwetsbaarheid kunnen beïnvloeden, zoals geslacht, leeftijd, burgerlijke staat en de aanwezigheid van ziekten of chronische aandoeningen. Deel B heeft 15 vragen met betrekking tot de lichamelijke, psychische en sociale gezondheid van de client, de componenten van kwetsbaarheid. Met de antwoorden van deel B kan de zorgverlener bepalen hoe kwetsbaar de client is en op welk gebied (lichamelijk, psychisch of sociaal) hij of zij problemen heeft (Van Kleef instituut, 2018).

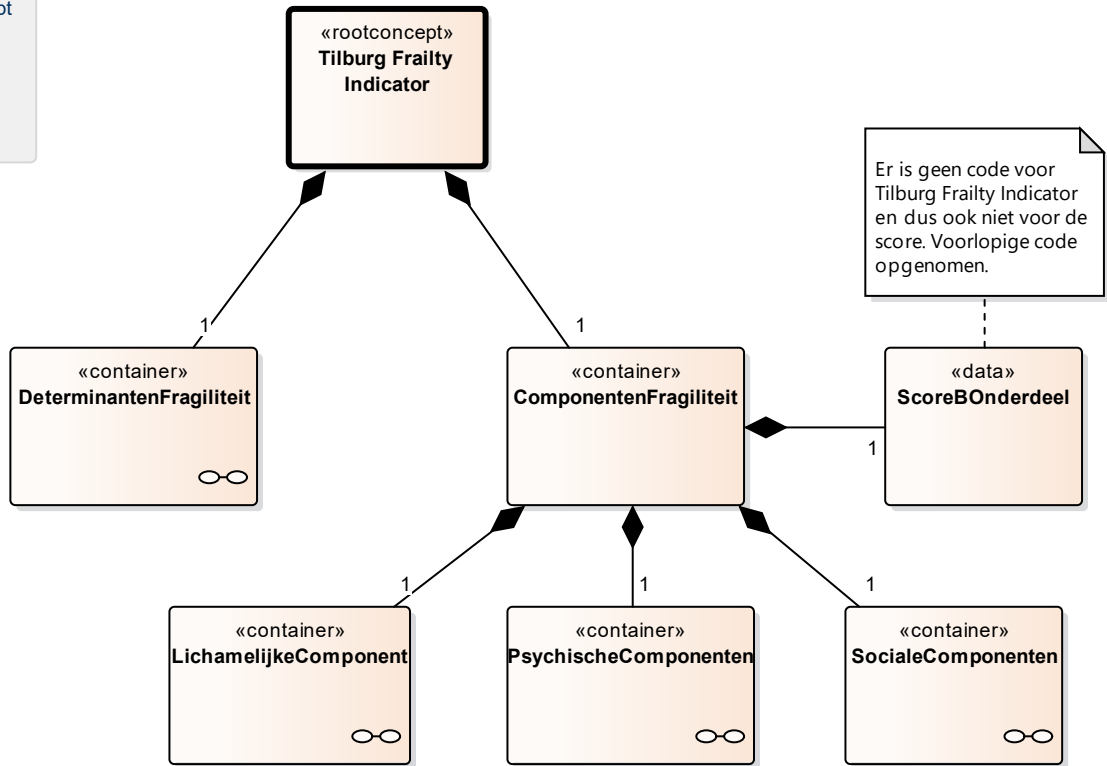
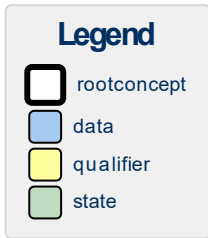
Door het gebruik van de TFI wordt de kwetsbaarheid al in een vroeg stadium gesignaleert waardoor eerder hulp kan worden geboden. Gerichtte actie kan worden geboden omdat de TFI niet alleen de lichamelijke gezondheid van de client in kaart brengt, maar ook de psychische en sociale gezondheid. Hierdoor wordt de kwaliteit en effectiviteit van de zorg verhoogd (Van Kleef instituut, 2018).

In een recente review (Gobbens et al, 2017) is een verkenning gedaan naar de efficiëntie van de TFI voor het vaststellen van kwetsbaarheid op meerdere dimensies in zowel de dagelijkse praktijk als voor toekomstige interventie studies. De TFI is gebaseerd op een geïntegreerd conceptueel model van kwetsbaarheid, is makkelijk en snel te gebruiken en door recent onderzoek als betrouwbaar en valide gebleken. De auteurs adviseren de TFI te gebruiken in zowel dagelijkse praktijk als onderzoek, maar stellen wel dat er is meer onderzoek nodig is of de TFI geschikt is voor specifieke doelgroepen, zoals patiënten in het ziekenhuis, of op de spoedeisende hulp. Daarnaast zijn de auteurs van mening dat niet alleen naar de kwetsbaarheid van de client moet worden gekeken, maar ook naar de mate waarin en met welke middelen zij hun sterke kanten kunnen gebruiken balans in hun leven te kunnen brengen. Een meer proactieve houding van ouderenzorg is hierbij op zijn plaats.

1.7 Information Model

--DCM::Language=nl

Name: Information Model
 Author: GoossenA
 Version: 1.0
 Created: 30-7-2018 00:00:00
 Updated: 8-8-2018 14:35:16



«container»	ComponentenFragiliteit
Definitie	Het tweede deel, deel B bestaat uit 15 vragen over de lichamelijke, psychische en sociale gezondheid van je cliënt, genoemd de componenten van kwetsbaarheid. Aan de hand van de antwoorden op deze vragen wordt bepaald hoe kwetsbaar de cliënt is en op welk gebied (lichamelijk, psychisch of sociaal) hij of zij problemen heeft.
Datatype	
Opties	

«container»	DeterminantenFragiliteit
Definitie	Dit is deel A van de TFI. Dit deel bevat 10 tien vragen over determinanten van kwetsbaarheid. Dit zijn factoren die de mate van kwetsbaarheid kunnen beïnvloeden, zoals geslacht, leeftijd, burgerlijke staat en de aanwezigheid van ziekten of chronische aandoeningen (Van Kleef instituut, 2018).
Datatype	
Opties	

«container»	LichamelijkeComponent
Definitie	
Datatype	

Opties	
---------------	--

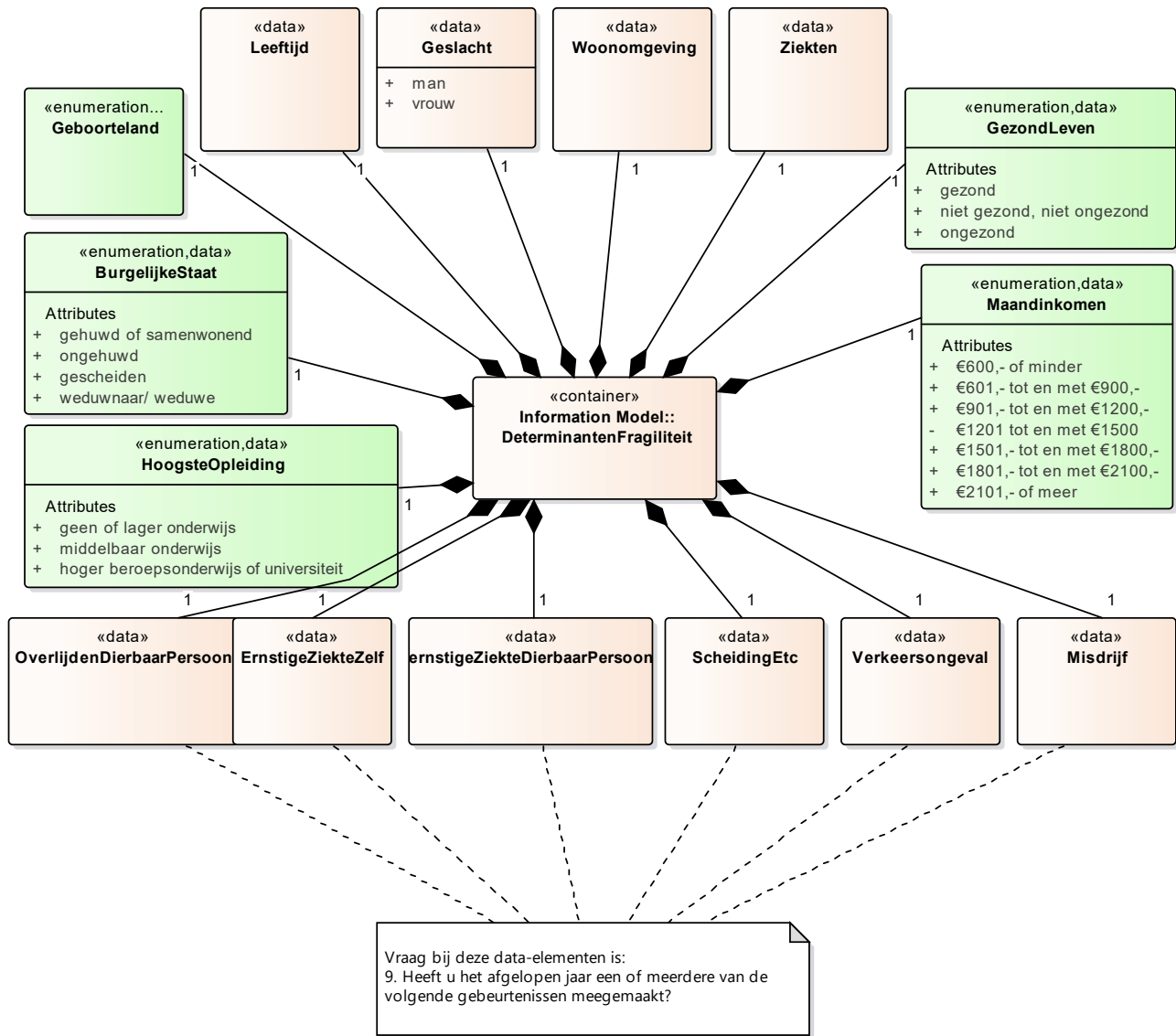
«container»	PsychischeComponenten
Definitie	
Datatype	
Opties	

«data»	ScoreBOnderdeel
Definitie	De score is een optelling van de scores op de vragen in onderdeel B. Het gaat hierbij om vragen 11 t/m25.
Datatype	
DCM::DefinitionCode	SnomedCT:713636003 Frailty Index score (observable entity)
Opties	

«container»	SocialeComponenten
Definitie	
Datatype	
Opties	

«rootconcept»	Tilburg Frailty Indicator
Definitie	R.J.J. Gobbens, M.A.L.M. van Assen, K.G. Luijkx, M.Th. Wijnen-Sponselee, J.M.G.A. Schols, 'The Tilburg Frailty Indicator: psychometric properties', Journal of the American Medical Directors Association 2010; 11(5): pp. 344-355. Op basis van literatuuronderzoek is de volgende definitie van kwetsbaarheid geformuleerd (Gobbens & Klaassen, 2010): "Kwetsbaarheid is een dynamische toestand waarin een individu verkeert die tekorten heeft in één of meerdere domeinen van het menselijk functioneren (lichamelijk, psychisch, sociaal), die onder invloed van een diversiteit aan variabelen wordt veroorzaakt en die de kans op het optreden van ongewenste uitkomsten vergroot".
Datatype	
Opties	

1.7.1 Determinanten van Fragiliteit



«data»	ErnstigeZiekteZelf	
Definitie		
Datatype		
DCM::DefinitionCode	SnomedCT:715949008 Serious physical health problem (finding) of 116154003 patiënt	
Opties		

«data»	Geslacht	
Definitie		
Datatype		
DCM::DefinitionCode	LOINC:46098-0 Sex	
Opties	man	
	vrouw	

«data»	Leeftijd
Definitie	Eventueel een berekening van de leeftijd op basis van de geboortedatum.
Datatype	

Opties	

«data»	Misdrijf	
Definitie		
Datatype		
DCM::DefinitionCode	SnomedCT:713074007 Witness to adult criminal activity (finding)	
Opties		

«data»	OverlijdenDierbaarPersoon	
Definitie		
Datatype		
DCM::DefinitionCode	SnomedCT:398033008 Death of relative (event)	
Opties		

«data»	ScheidingEtc	
Definitie		
Datatype		
DCM::DefinitionCode	SnomedCT:276096003 Divorce problems, life event (finding)	
Opties		

«data»	Verkeersongeval	
Definitie		
Datatype		
DCM::DefinitionCode	SnomedCT:36198007 Victim of vehicular AND/OR traffic accident (finding)	
Opties		

«data»	Woonomgeving	
Definitie		
Datatype		
DCM::DefinitionCode	SnomedCT:405227006 Client satisfaction: physical environment (observable entity)	
Opties		

«data»	Ziekten	
Definitie		
Datatype		
DCM::DefinitionCode	SnomedCT:398192003 Co-morbid conditions (finding)	
Opties		

«data»	ernstigeZiekteDierbaarPersoon	
Definitie		
Datatype		

DCM::DefinitionCode	SnomedCT:715949008 Serious physical health problem (finding) of 125677006 Relative (person)	
Opties		

«data»	BurgelijkeStaat	
Definitie	De burgerlijke staat van een mens in de zin en betekenis van het burgerlijk wetboek. Geen verwijzing naar de zib BurgelijkeStaat, omdat de valueset hierin niet overeen komt met die in deze vragenlijst.	
Datatype		
DCM::DefinitionCode	SnomedCT:365581002 Finding of marital or partnership status (finding)	
Opties	gehuwd of samenwonend <hr/> ongehuwd <hr/> gescheiden <hr/> weduwnaar/ weduwe <hr/>	

«data»	Geboorteland	
Definitie		
Datatype		
DCM::DefinitionCode	SnomedCT:370159000 Country of birth (finding)	
DCM::ValuesetName	ISO 3166-1 (alpha-2)	
Opties		

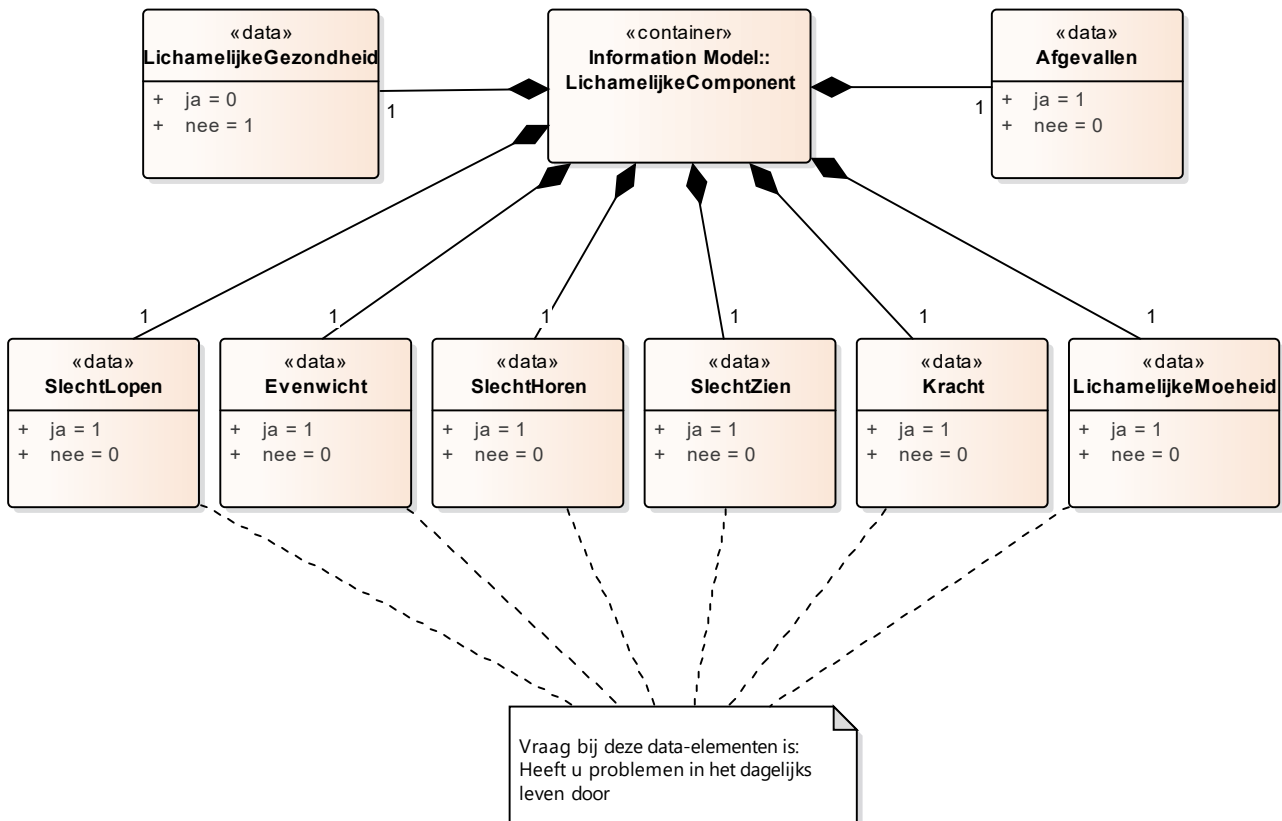
«data»	GezondLeven	
Definitie		
Datatype		
DCM::DefinitionCode	SnomedCT:134436002 Lifestyle (finding)	
Opties	gezond <hr/> niet gezond, niet ongezond <hr/> ongezond <hr/>	

«data»	HoogsteOpleiding	
Definitie	Niet verwezen naar de zib Opleiding, omdat de valueset niet overeenkomt.	
Datatype		

DCM::DefinitionCode	SnomedCT:105421008 educational qualification	
Opties	geen of lager onderwijs	
	middelbaar onderwijs	
	hoger beroepsonderwijs of universiteit	

«data»	Maandinkomen	
Definitie		
Datatype		
DCM::DefinitionCode	SnomedCT:224181000 Income paid monthly (finding)	
Opties	€600,- of minder	
	€601,- tot en met €900,-	
	€901,- tot en met €1200,-	
	€1201 tot en met €1500	
	€1501,- tot en met €1800,-	
	€1801,- tot en met €2100,-	
	€2101,- of meer	

1.7.2 LichamelijkeComponenten



«data»	Afgefallen
Definitie	
Datatype	
DCM::DefinitionCode	SnomedCT:365921005 Weight change finding (finding)
Opties	ja SnomedCT:161832001 Weight decreasing (finding)
	nee SnomedCT:271398006 Weight steady (finding)

«data»	Evenwicht
Definitie	
Datatype	
DCM::DefinitionCode	SnomedCT:298305003 Finding of general balance (finding)
Opties	ja SnomedCT:249984002 Keeps losing balance (finding)
	nee SnomedCT:298312007 Balance normal (finding)

«data»	Kracht
Definitie	
Datatype	
Opties	ja
	nee

«data»	LichamelijkeGezondheid
Definitie	
Datatype	
DCM::DefinitionCode	SnomedCT:102499006 Fit and well (finding)
Opties	ja SnomedCT:102515001 Well elder (finding)
	nee SnomedCT:413320001 Physical health problems (finding)

«data»	LichamelijkeMoeheid
Definitie	
Datatype	
DCM::DefinitionCode	SnomedCT:84229001 vermoeidheid
Opties	ja SnomedCT:314109004 Feeling tired (finding)
	nee SnomedCT:712890000 Normal energy level (finding)

«data»	SlechtHoren
Definitie	
Datatype	
DCM::DefinitionCode	SnomedCT:397653009 Finding of ability to hear (finding)
Opties	ja SnomedCT:300228004 probleem met horen
	nee SnomedCT:300199007 Able to hear (finding)

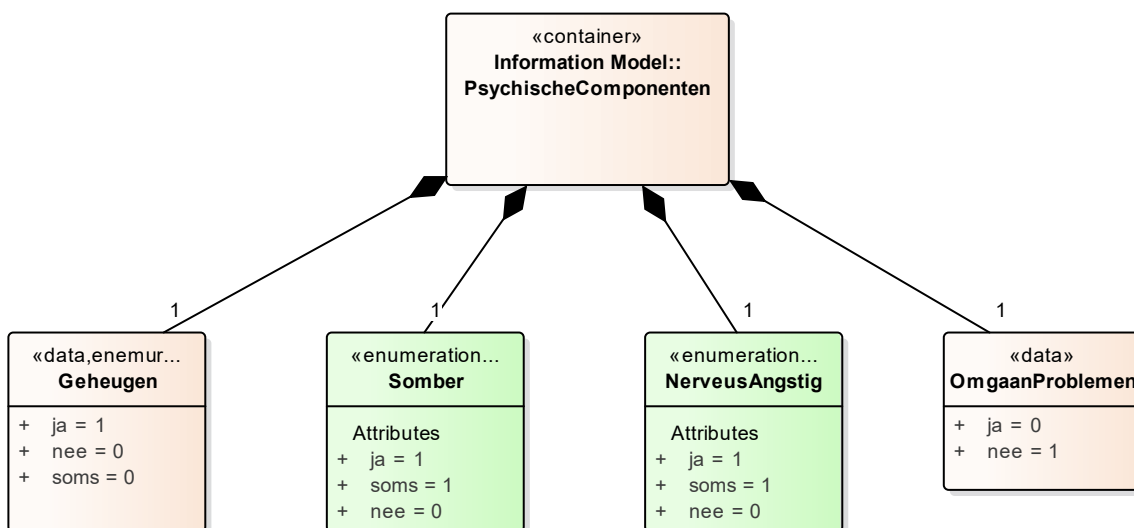
«data»	SlechtLopen
Definitie	
Datatype	
DCM::DefinitionCode	SnomedCT:116329008 Finding of walking (finding)
Opties	ja SnomedCT:228158008 probleem met lopen
	nee SnomedCT:282144007 Able to walk (finding)

«data»	SlechtZien
Definitie	
Datatype	

DCM::DefinitionCode	SnomedCT:301978000 Finding of vision of eye (finding)
Opties	ja SnomedCT:7973008 probleem met zien
	nee SnomedCT:45089002 Normal vision (finding)

1.7.3 PsychischeComponenten

De vragenlijst kan gebruikt worden als de zorgverner het gevoel heeft dat het niet helemaal goed gaat met de client, tijdens een verpleegkundig spreekuur, screenen van een groep clienten (75+) in een thuiszorgteam, of huisartsenpraktijk (anoniem of niet-anoniem) (Van Kleef instituut, 2018).



«data»	Geheugen
Definitie	
Datatype	
DCM::DefinitionCode	SnomedCT:106136008 Memory finding (finding)
Opties	ja SnomedCT:386807006 geheugenprobleem
	nee SnomedCT:247602005 Memory function normal (finding)
	soms SnomedCT:247602005 Memory function normal (finding)

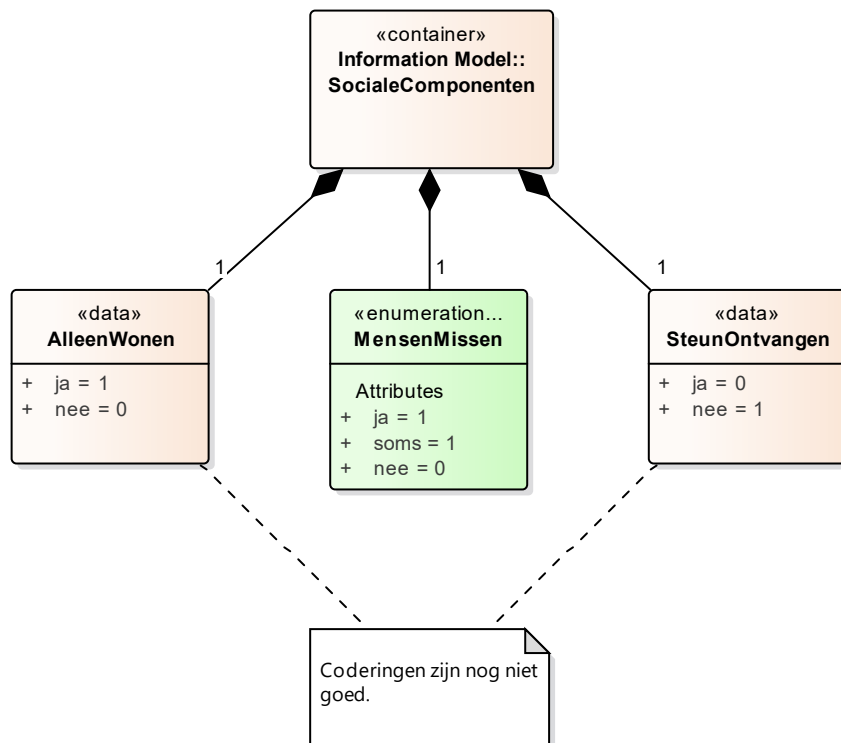
«data»	OmgaanProblemen
Definitie	
Datatype	
DCM::DefinitionCode	SnomedCT:397706001 Finding related to ability to cope (finding)
Opties	ja SnomedCT:225909006 Able to cope (finding)
	nee SnomedCT:18232000 probleem met coping

--	--

«data»	NerveusAngstig	
Definitie		
Datatype		
DCM::DefinitionCode	SnomedCT:106126000 Emotional state finding (finding)	
Opties	ja	SnomedCT:424196004 Feeling nervous (finding) + 48694002 angst
	soms	SnomedCT:708891002 Emotionally stable (finding)
	nee	SnomedCT:708891002 Emotionally stable (finding)

«data»	Somber	
Definitie		
Datatype		
DCM::DefinitionCode	SnomedCT:106131003 Mood finding (finding)	
Opties	ja	SnomedCT:366979004 sombere stemming
	soms	SnomedCT:366979004 sombere stemming
	nee	SnomedCT:134416003 Normal mood symptoms (finding)

1.7.4 SocialeComponenten



«data»	AlleenWonen	
Definitie		
Datatype		
DCM::DefinitionCode	SnomedCT:365483002 Finding related to care and support circumstances and networks (finding)	
Opties	ja	
	nee SnomedCT:707810004 Cares for self (finding)	

«data»	SteunOntvangen	
Definitie		
Datatype		
DCM::DefinitionCode	SnomedCT:25622003 Support system deficit (finding)	
Opties	ja	
	nee SnomedCT:276038000 No help available (finding)	

«data»	MensenMissen	
Definitie		
Datatype		
DCM::DefinitionCode	SnomedCT:106126000 Emotional state finding (finding)	
Opties	ja SnomedCT:267076002 eenzaamheid	
	soms	
	nee SnomedCT:409068001 Normal emotional state (finding)	

1.8 Example Instances

--DCM::Language=nl

	Tijdstip 1	Tijdstip 2
Scenario 1		
Scenario beschrijving.		
Scenario n		

1.9 Instructions

--DCM::Language=nl

Voor het gebruik van de TFI wordt geadviseerd de handleiding (<https://www.vankleefinstituut.nl/wp-content/uploads/2015/12/Handleiding-Tilburg-Frailty-Indicator.pdf>) goed door te lezen en eventueel een collega om uitleg te vragen die ervaring heeft met de TFI. De client kan de vragenlijst zelf invullen. Lukt dit niet dan worden de vragen letterlijk voorgelezen en wordt de client gevraagd antwoord te geven volgens de mogelijkheden die in de TFI zijn beschreven (Van Kleef instituut, 2018).

1.10 Interpretation

--DCM::Language=nl

Aan de hand van deel B wordt bepaald of er sprake is van kwetsbaarheid en in welk domein de problemen zich voordoen; het lichamelijk, psychisch en/of sociaal domein (Gobbens & Klaassen (2010). Elf items van deel B van de TFI hebben twee antwoordcategorieën, namelijk 'ja' en 'nee'; vier items hebben drie antwoordcategorieën, namelijk 'ja', 'nee', en 'soms'. Voor het berekenen van de TFI score worden deze vier items gedichotomiseerd (de 3 antwoordcategorieën worden voor de score teruggebracht naar 2). De score voor kwetsbaarheid wordt bepaald door het optellen van de antwoorden op de items in deel B. Het hoogste niveau van kwetsbaarheid wordt weergegeven door de maximale score van vijftien. In de praktijk wordt de volgende indeling voor interpretatie gebruikt:

- 0-4 punten: niet kwetsbaar, geen verpleegkundige interventie noodzakelijk.
- 5-9 punten: kwetsbaar, verpleegkundige interventies gericht op gezondheid en gedrag noodzakelijk.
- 10-15 punten : zeer kwetsbaar, verpleegkundige interventies gericht op ziekte en zorg noodzakelijk.

(Gobbens & Klaassen (2010).

1.11 Care Process

--DCM::Language=nl

1.12 Example of the Instrument

--DCM::Language=nl

1.13 Constraints

--DCM::Language=nl

1.14 Issues

--DCM::Language=nl

Niet alle voor alle vragen zijn coderingen opgenomen.

Ook nog niet voor alle antwoorden.
Andere coderingen moeten worden gereviewed!

Vraag: wat is het belang van onderdeel A en hoe wordt deze gebruikt in relatie met de score op onderdeel B?

1.15 References

--DCM::Language=nl

Projecten:

Literatuur:

Voor de opzet van de DCM zijn de volgende referenties van belang:

- Gobbens RJ1, van Assen MA, Luijkx KG, Wijnen-Sponselee MT, Schols JM., (2009). The Tilburg Frailty Indicator: psychometric properties. J Am Med Dir Assoc. 2010 Jun;11(5):344-55. doi: 10.1016/j.jamda.2009.11.003. Epub 2010 May 8.
- Gobbens RJJ, van Assen MALM, Luijkx KG, Wijnen-Sponselee MTh, Schols JMGA., (2010). The Tilburg Frailty Indicator: psychometric properties. J Am Med Dir Assoc 2010; 11(5):344-355.
- Gobbens, R., Klaassen, A., (2010). Handleiding Tilburg Frailty Indicator (TFI), Een instrument om de mate van kwetsbaarheid bij oudere mensen vast te stellen. Rotterdam: Instituut voor Gezondheidszorg, Hogeschool Rotterdam

- Gobbens RJ1, Schols JM, van Assen MA, (2017). Exploring the efficiency of the Tilburg Frailty Indicator: a review. Clin Interv Aging. 2017 Oct 19;12:1739-1752. doi: 10.2147/CIA.S130686. eCollection 2017.
- Van Kleef instituut. Vragenlijst voor kwetsbare ouderen: Tilburg Frailty Indicator. Verkregen op 30 juli 2018 via <https://www.vankleefinstituut.nl/tools/vragenlijst-voor-kwetsbare-ouderen-tilburg-frailty-indicator/>

Vocabulary:

1.16 Functional Model

--DCM::Language=nl

1.17 Traceability to other Standards

--DCM::Language=nl

1.18 Disclaimer

--DCM::Language=nl

1.19 Terms of Use

--DCM::Language=nl

1.20 Copyrights

--DCM::Language=nl