



Introductie AORTA

Dennis van Leeuwen

Even voorstellen

Dennis van Leeuwen

- 31 jaar
- ICT-Architect/Solution Architect bij VZVZ
- Werkzaam sinds juni 2015
- leeuwen@vzvz.nl

Team:

- Bedrijfsarchitecten
- Solution architecten



Doel van vandaag

Een introductie van:

- Infrastructurele AORTA architectuur
- Verschillende architectuurlagen
- Verschillende componenten

Zorgtoepassingen

- Medicatieproces
- Ketenzorg

Relaties met andere stelsels en producten



Over VZVZ

VZVZ:

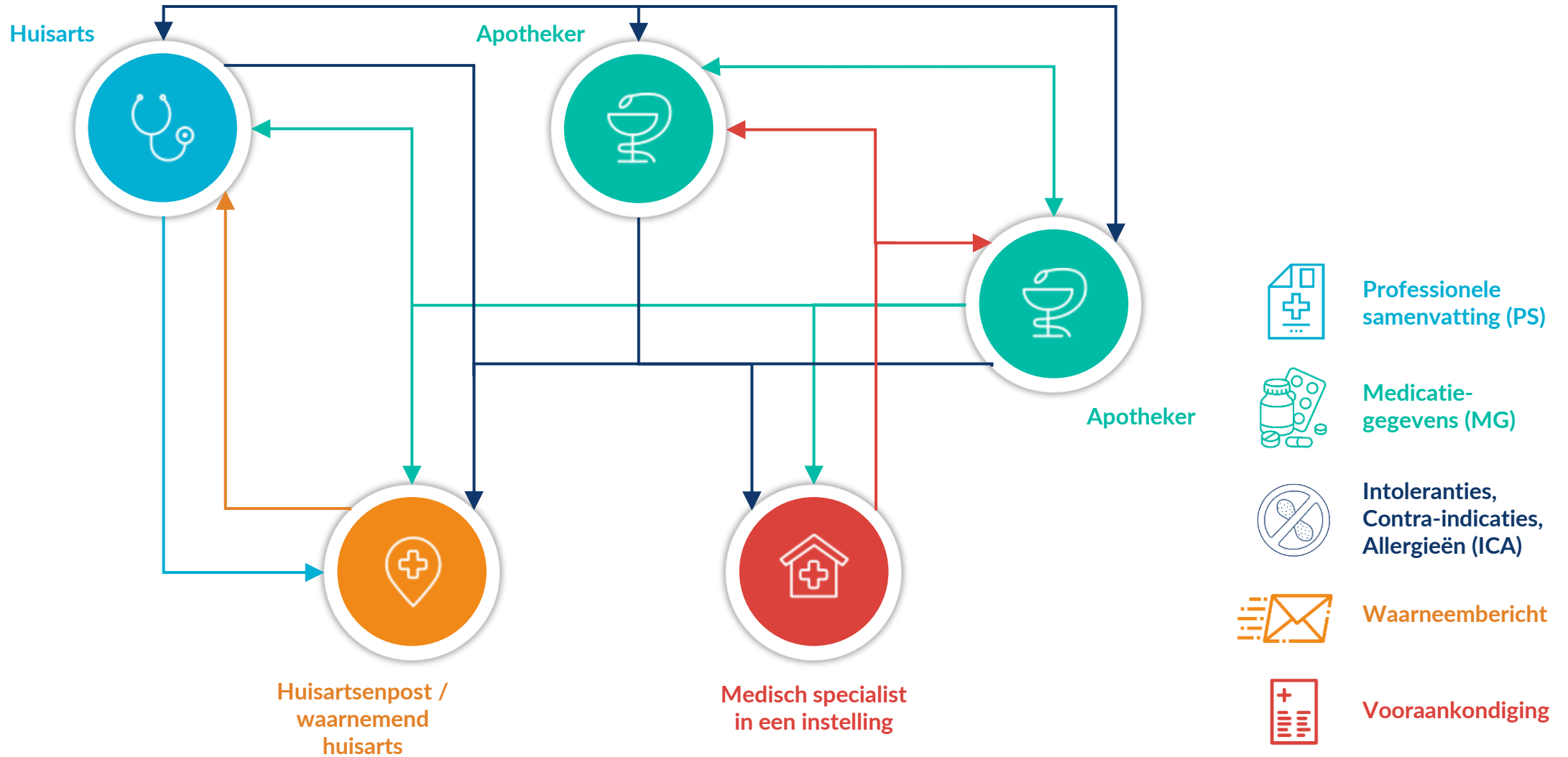
- Vereniging van Zorgaanbieders Voor Zorgcommunicatie
- VZVZ Servicecentrum is een stichting onder deze vereniging

AORTA:

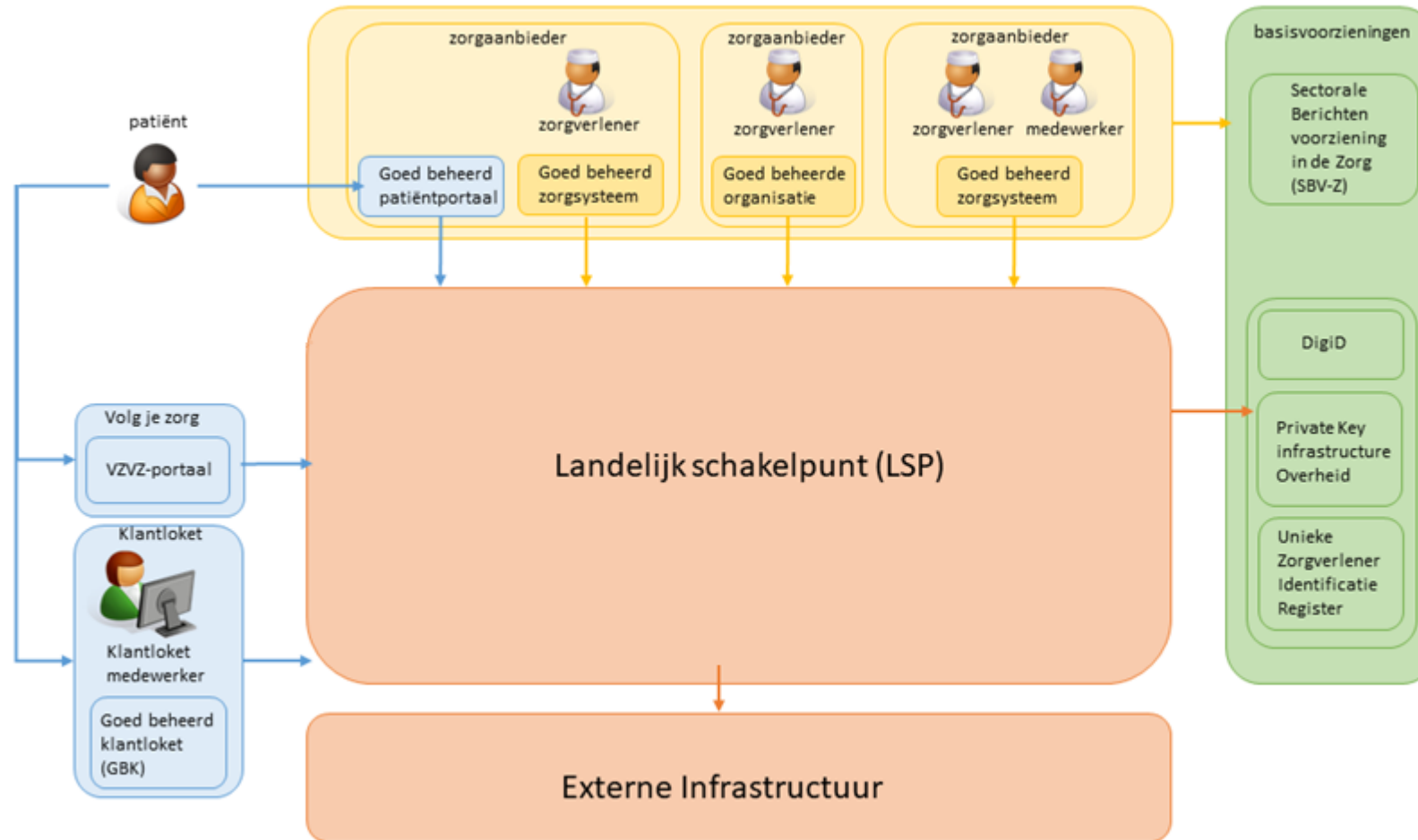
- Realiseren van veilige, betrouwbare en efficiënte communicatie tussen de zorgaanbieders.
- Focus ligt op het transport en niet op de inhoud van de medische gegevens



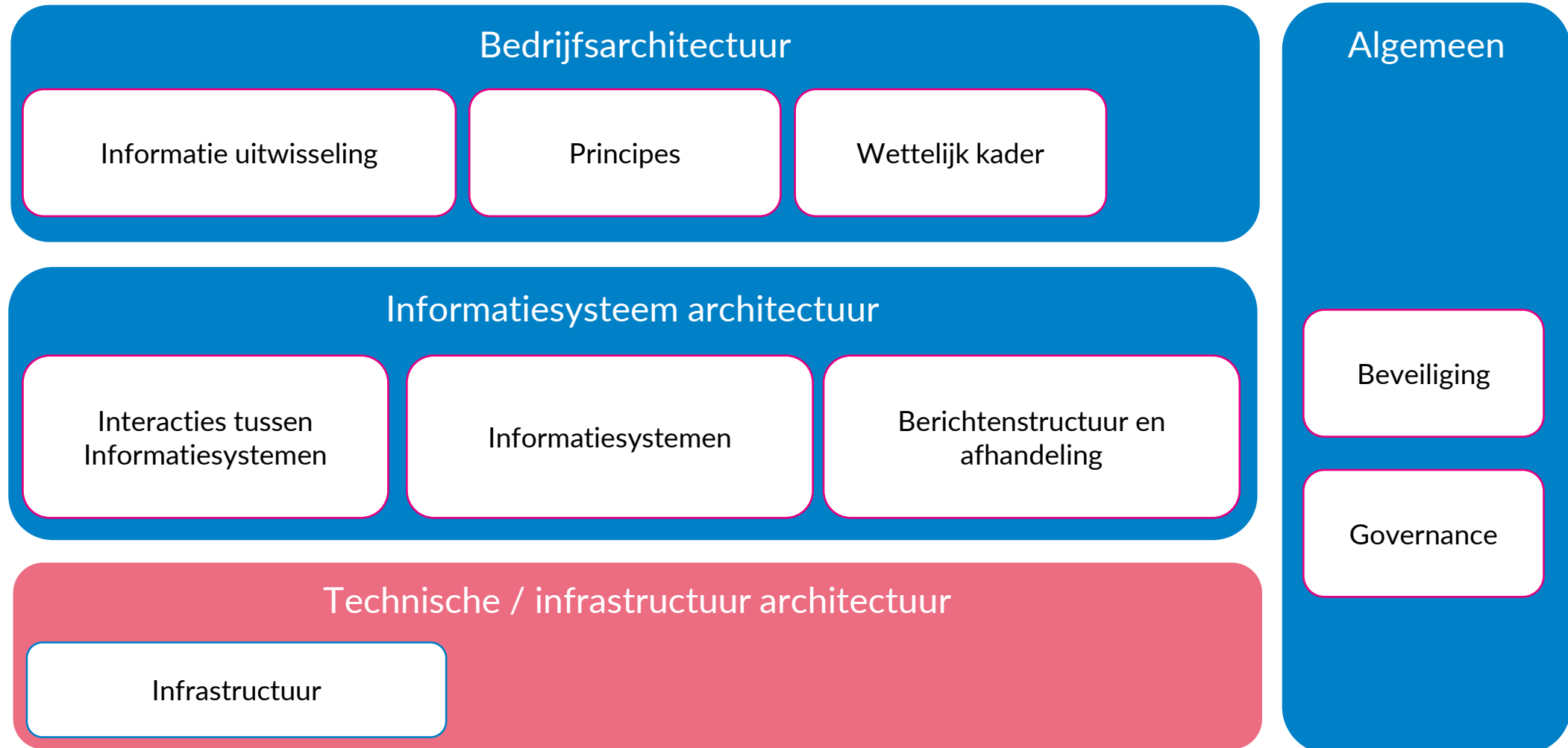
Communicatie tussen zorgaanbieders



Koppeling van de systemen



AORTA-architectuur algemeen



Bedrijfsarchitectuur

Informatie uitwisseling in het zorgproces

Principes, bijv:

- LSP slaat geen medisch inhoudelijke gegevens op
- Bronregistraties zijn leidend
- Plaats- en tijdonafhankelijke beschikbaarheid gegevens

Wettelijk kader, bijv:

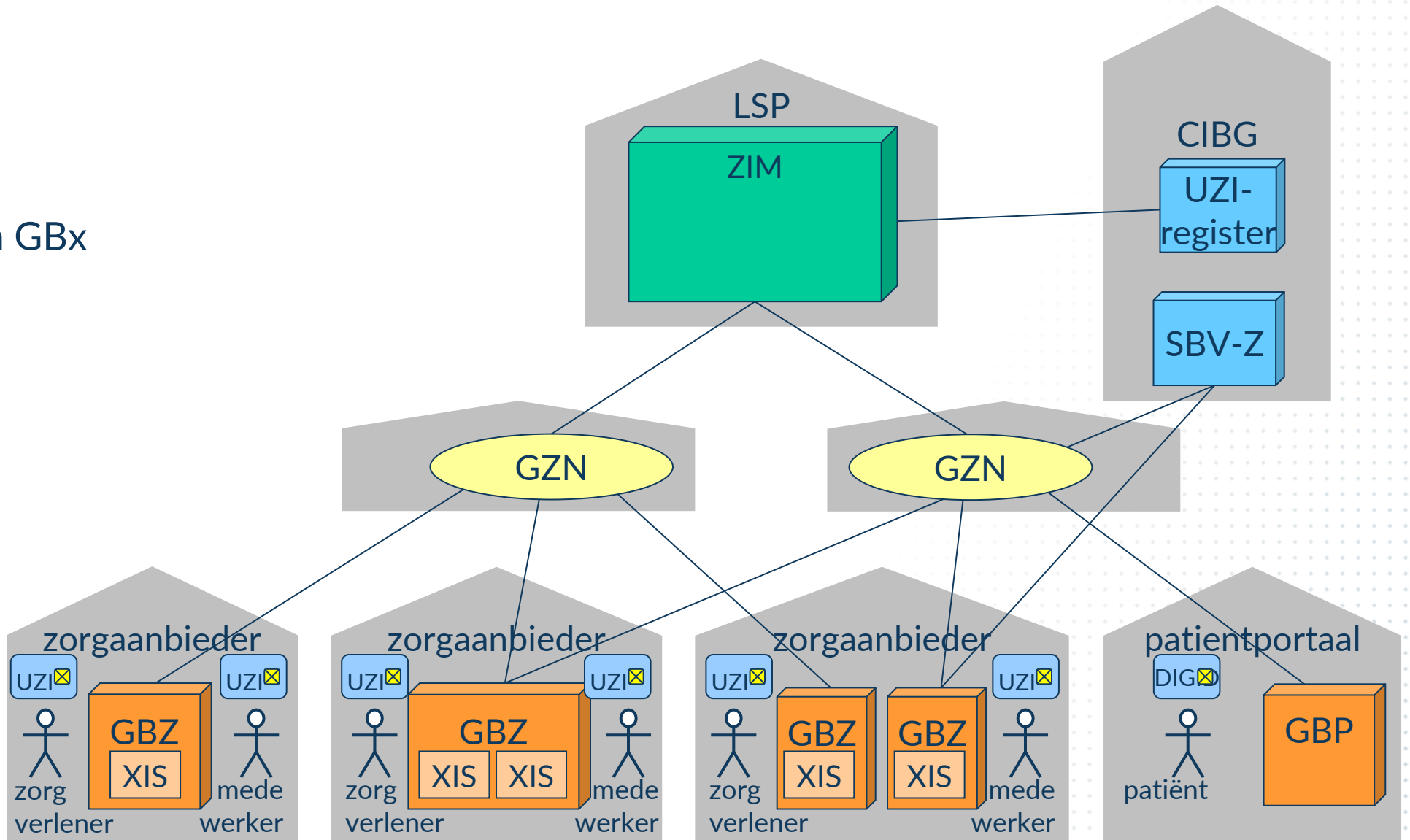
- Uitwisseling moet voldoen aan WBP en NEN normering
- Toestemming vragen voor het uitwisselen van medische gegevens



Informatiesysteem architectuur

AORTA

- Ontwerp: LSP
- PvE's: GZN en GBx



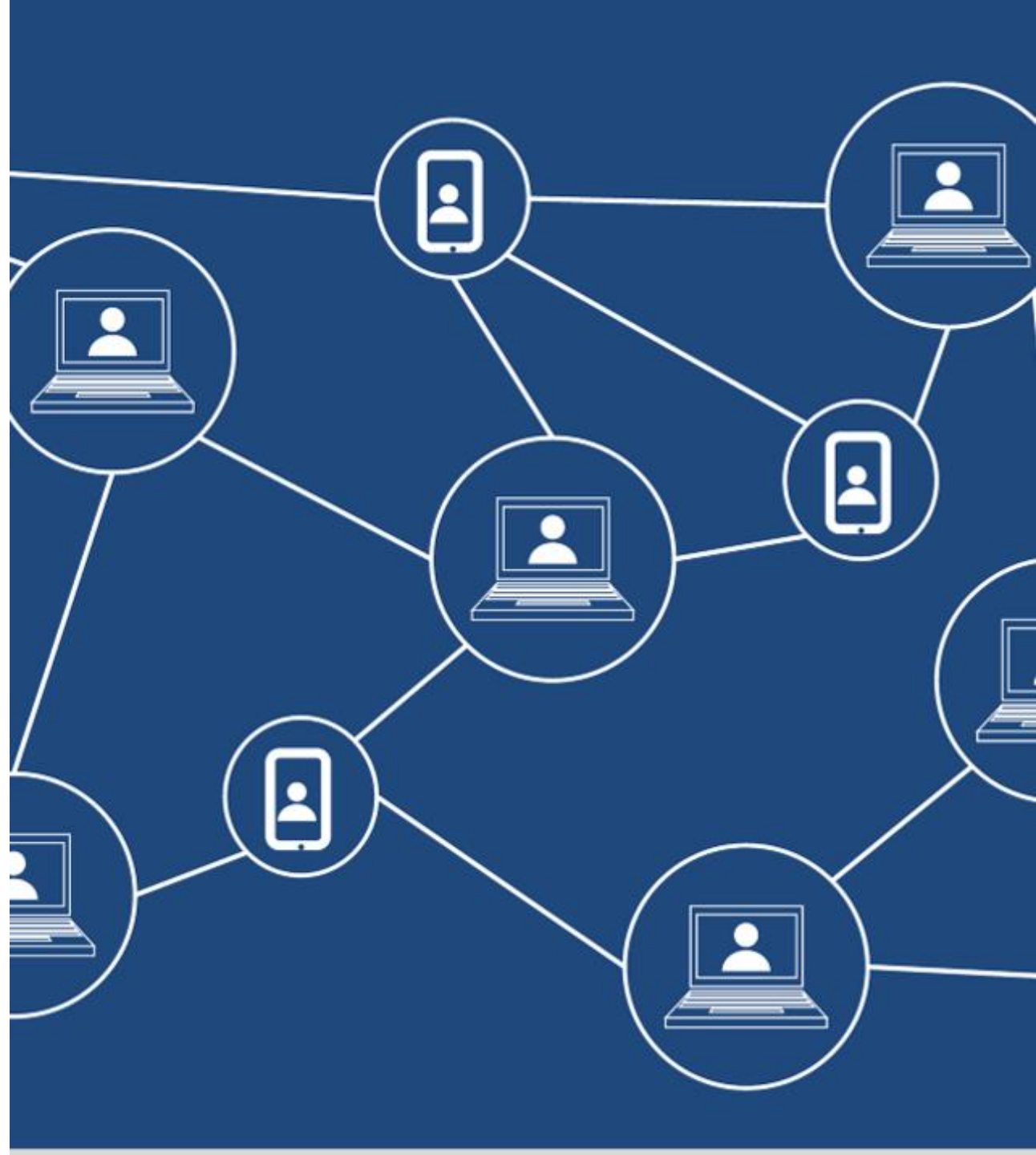
Informatiesysteem architectuur indeling

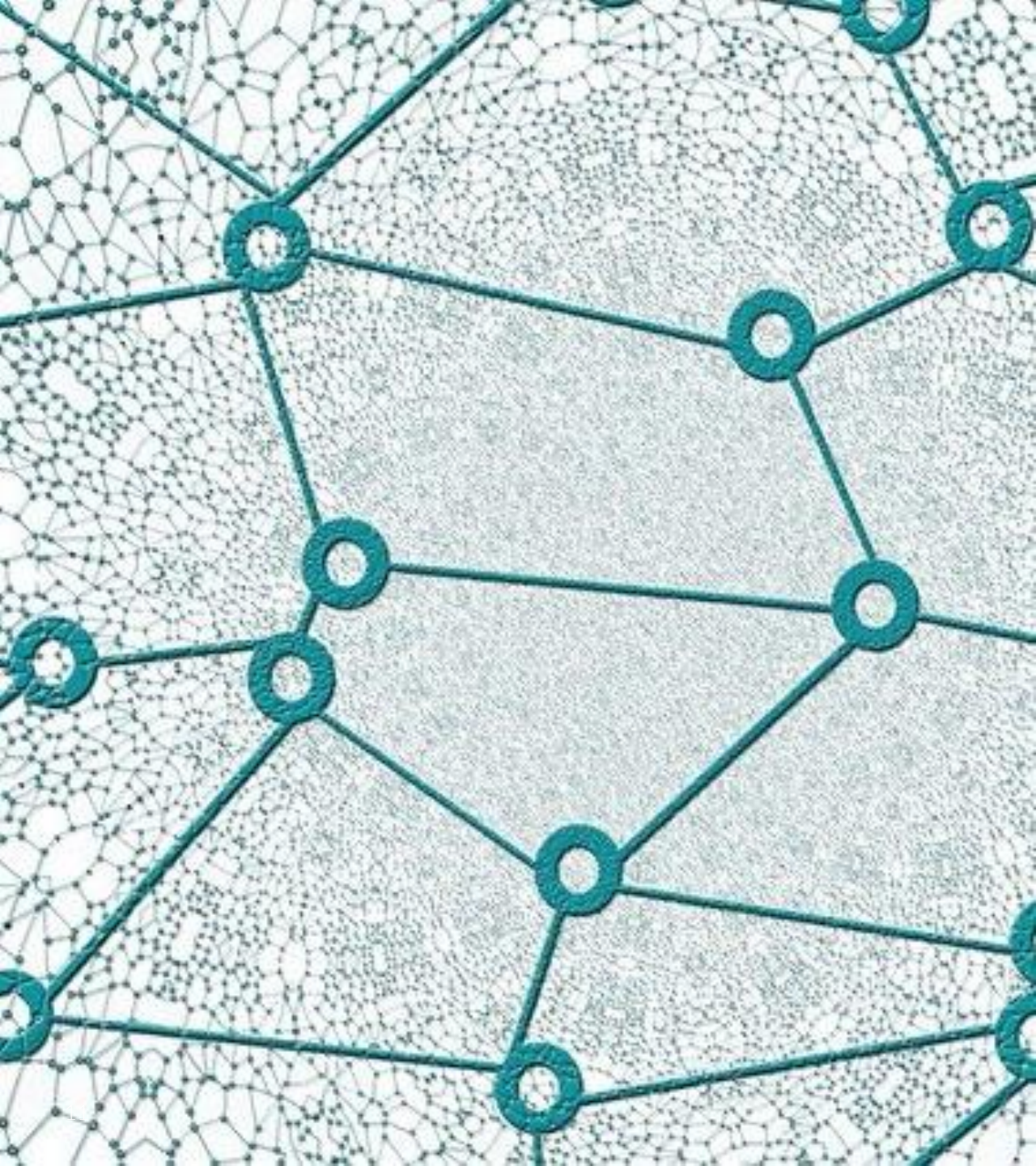
Basis infrastructuur

- LSP
- GBx'en
- Koppelingen met externe systemen
 - UZI-register
 - SBV-z
- Validatie van persoonsgegevens, oa BSN

Basis informatie uitwisseling

- Alleen via infrastructurele berichten





LSP

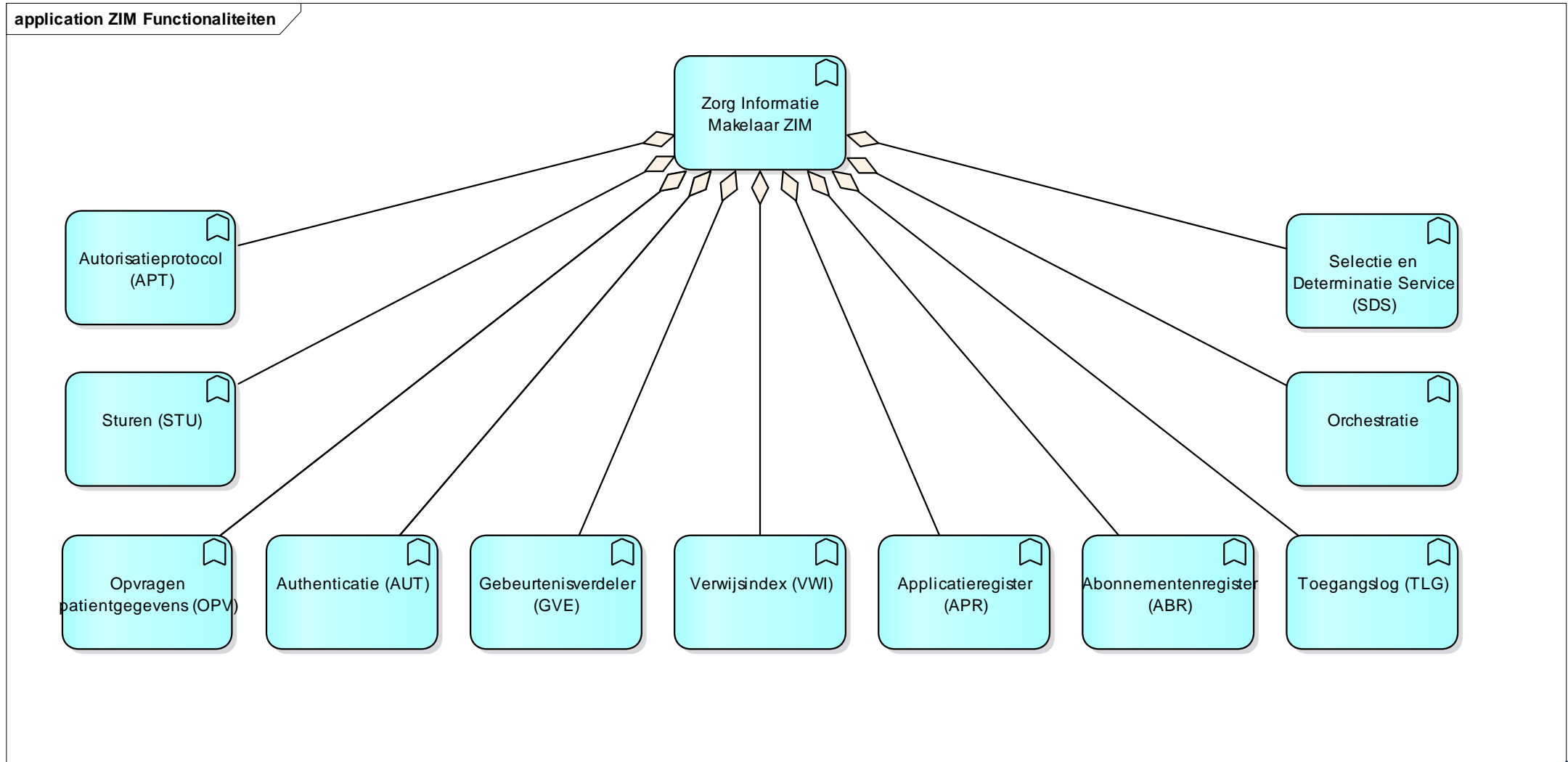
Centraal punt in de infrastructuur

- Autorisatie op basis van UZI pas
- Routing van berichten

Medische gegevens worden niet centraal opgeslagen

Toestemming vereist voordat er gegevens worden aangemeld

Overzicht LSP



Authenticatie

3 niveaus:

- Laag, midden en hoog

Server certificaat

UZI-pas

- 2 factorverificatie



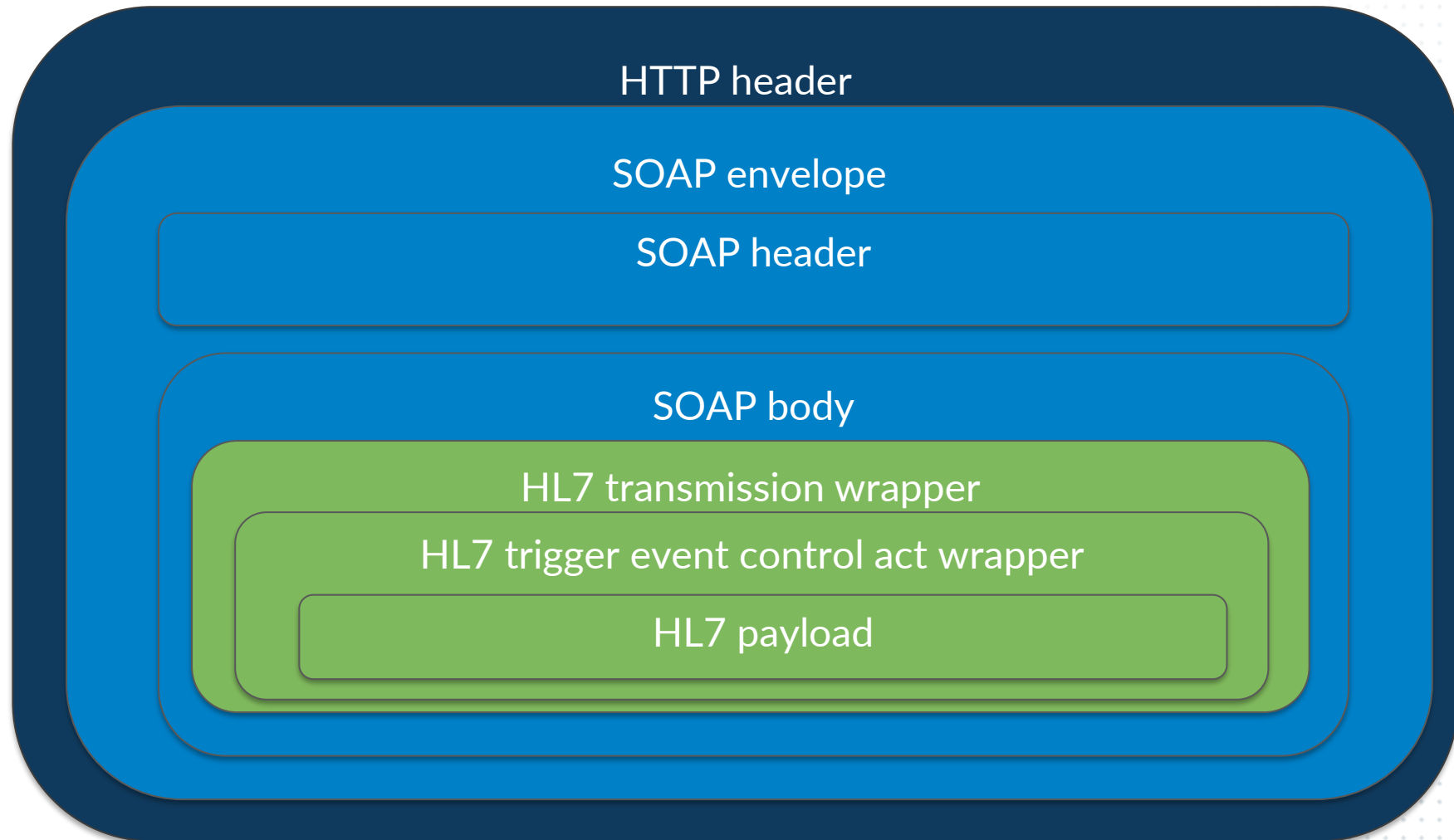
GBZ

- Zorgaanbieder heeft een URA
- Zorgaanbieder met eigen informatiesyste(e)m(en) (XIS)
- Authenticatie mbv UZI pas en/of servercertificaat
- Mandaten



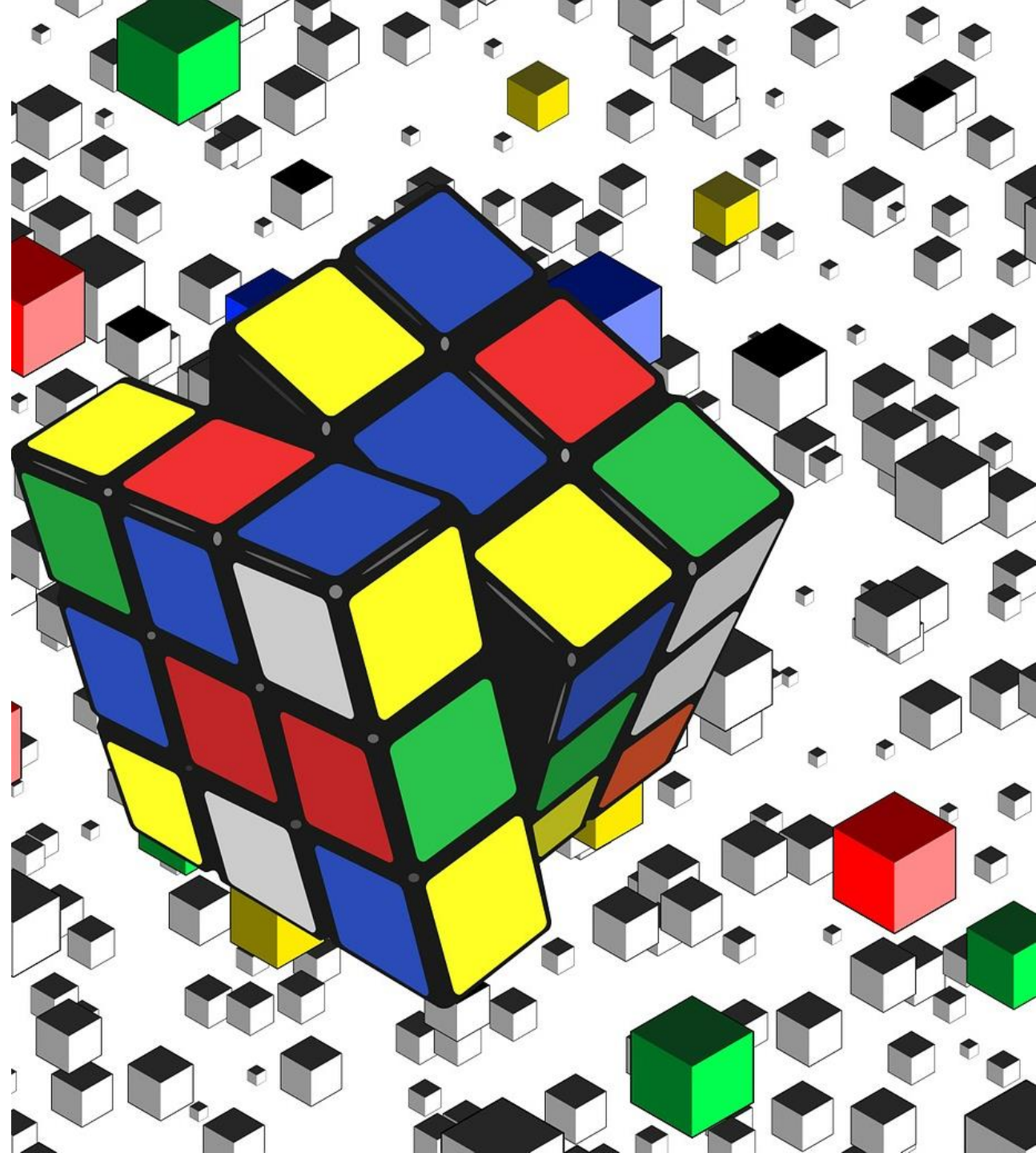
Interacties

Bericht tussen 2 partijen



Systeemrollen

- Verzenders of ontvangers van interacties
- Alleen interacties gebruiken die bij de geaccepteerde systeemrollen horen
- Acceptatie door testteam
- APR controleert of een XIS geaccepteerd is
- Bijvoorbeeld medicatieverstrekking systeem (medicatieproces) en VWI bewerkend systeem (VWI)



Applicatieprofielen

- XIS implementeert een applicatieprofiel
- Typering van een applicatie
- Applicatieprofiel is gekoppeld aan zorgtoepassing en infrastructurele systeemrollen
- Voorbeelden zijn: HIS, KIS, ZIS en AIS
 - AIS implementeert altijd medicatieverstrekking systeem (medicatieproces) en VWI bewerkend systeem (VWI)



Zorgtoepassingen

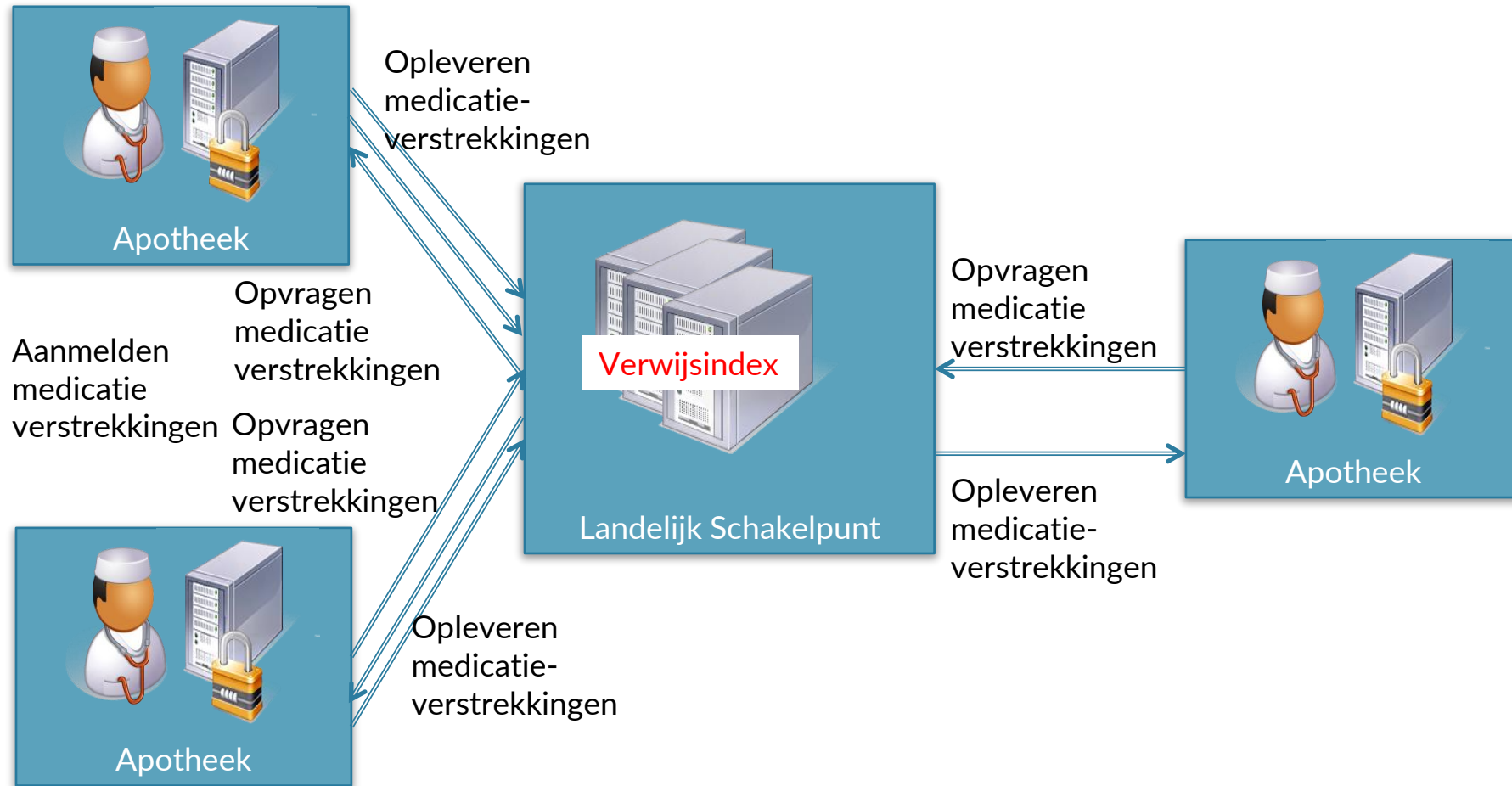
Zorgtoepassingen maken gebruik van de basis infrastructuur

Voorbeelden:

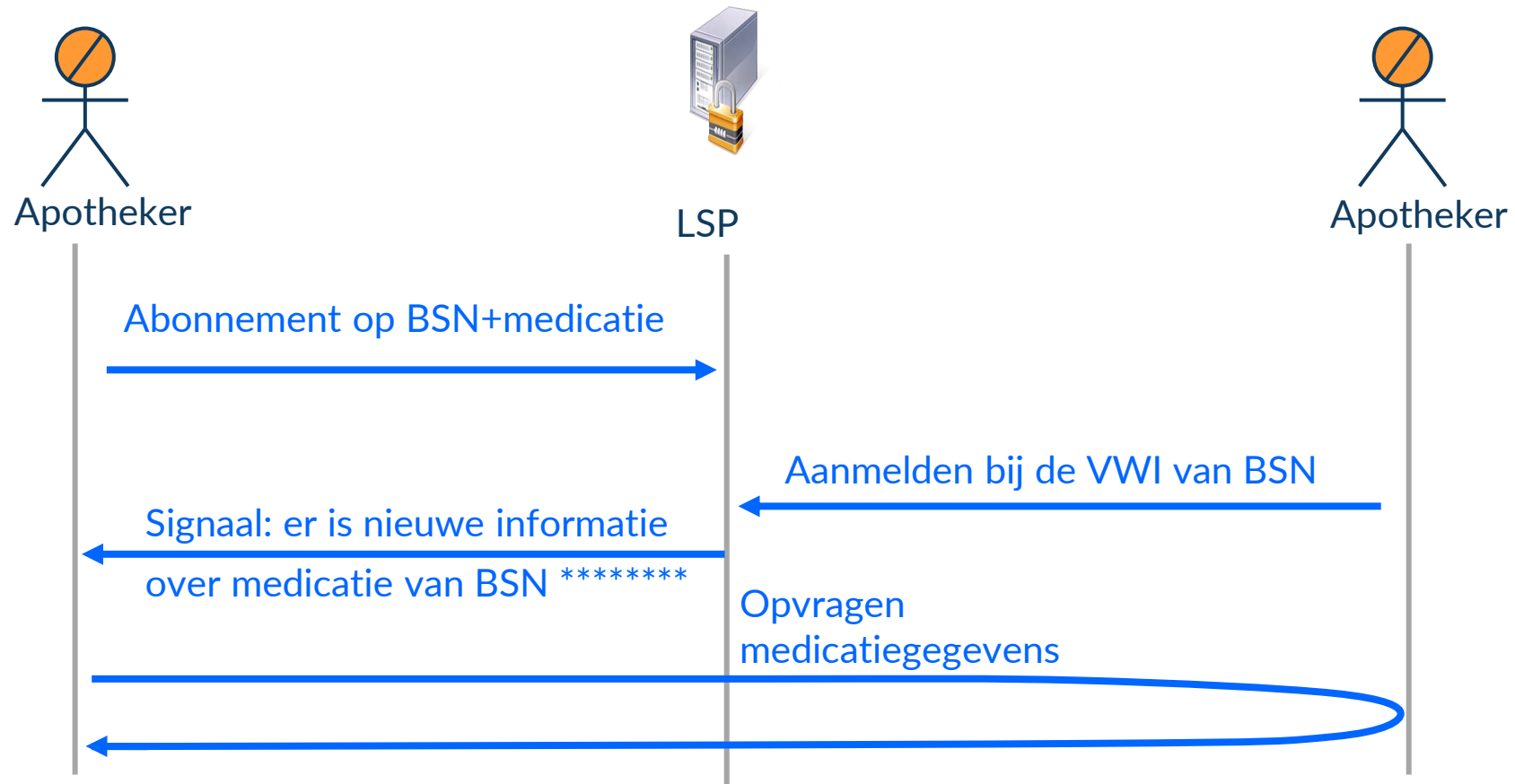
- Medicatieproces (6.12)
- Ketenzorg



Medicatieproces (6.12)

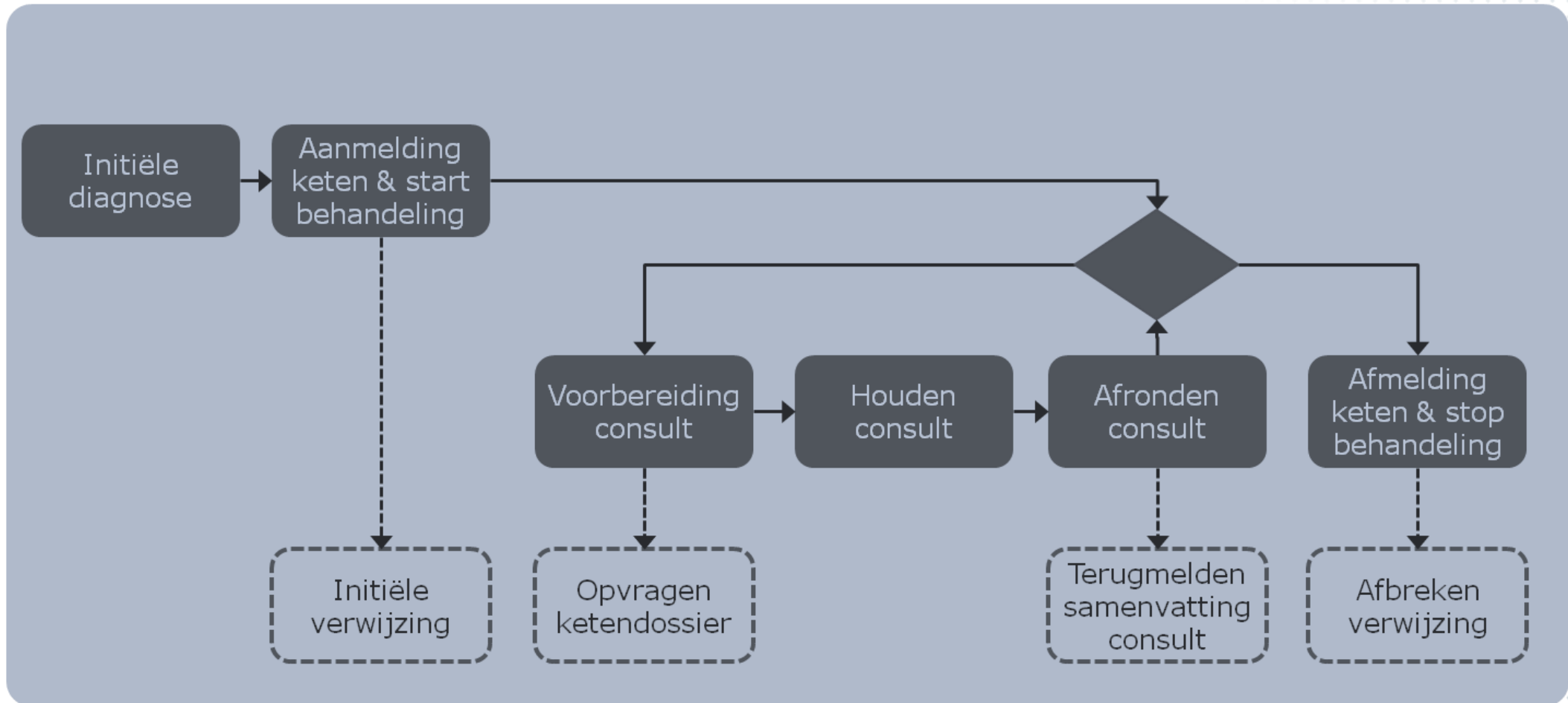


Abonnementen en signalen

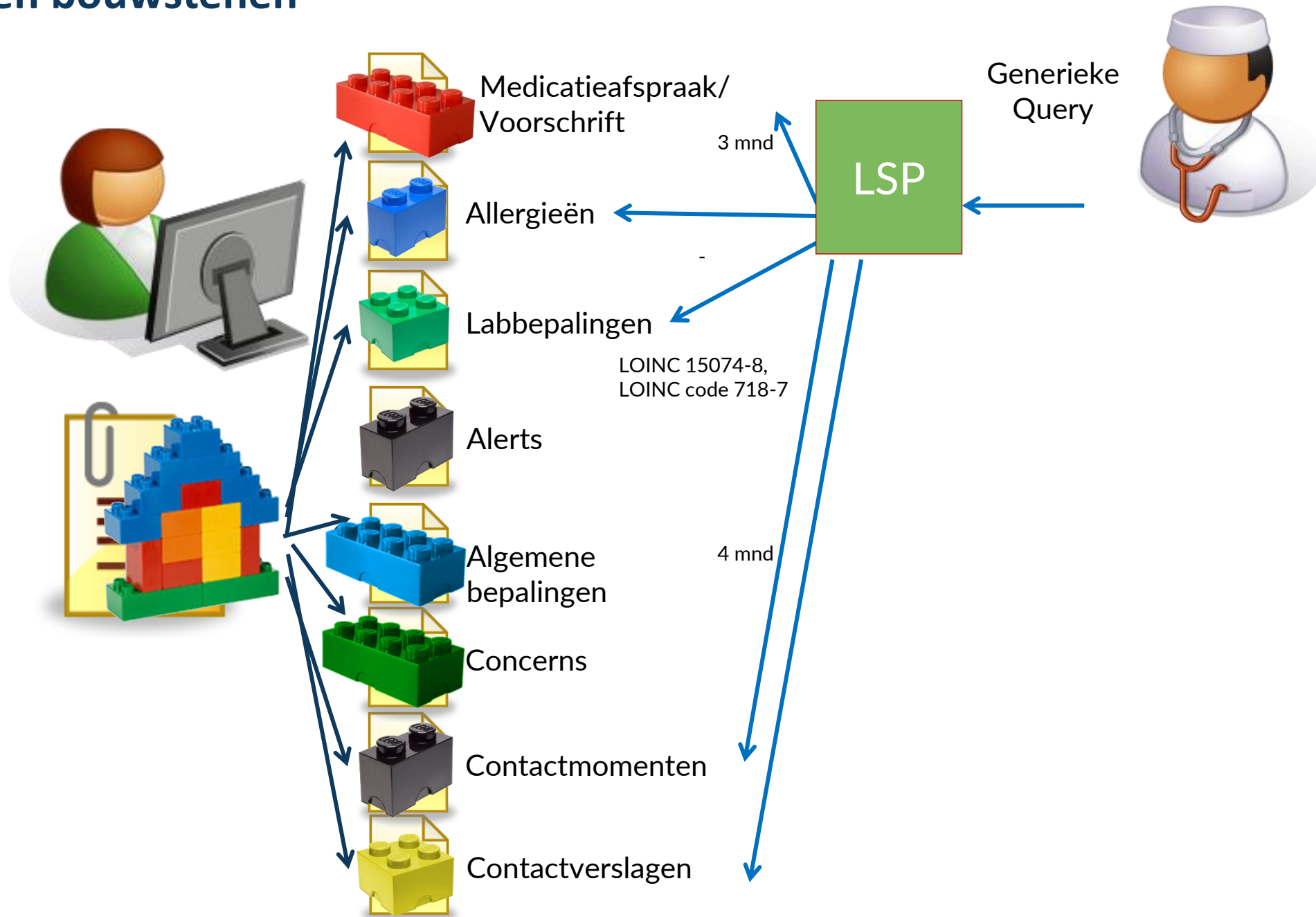


Ketenzorg

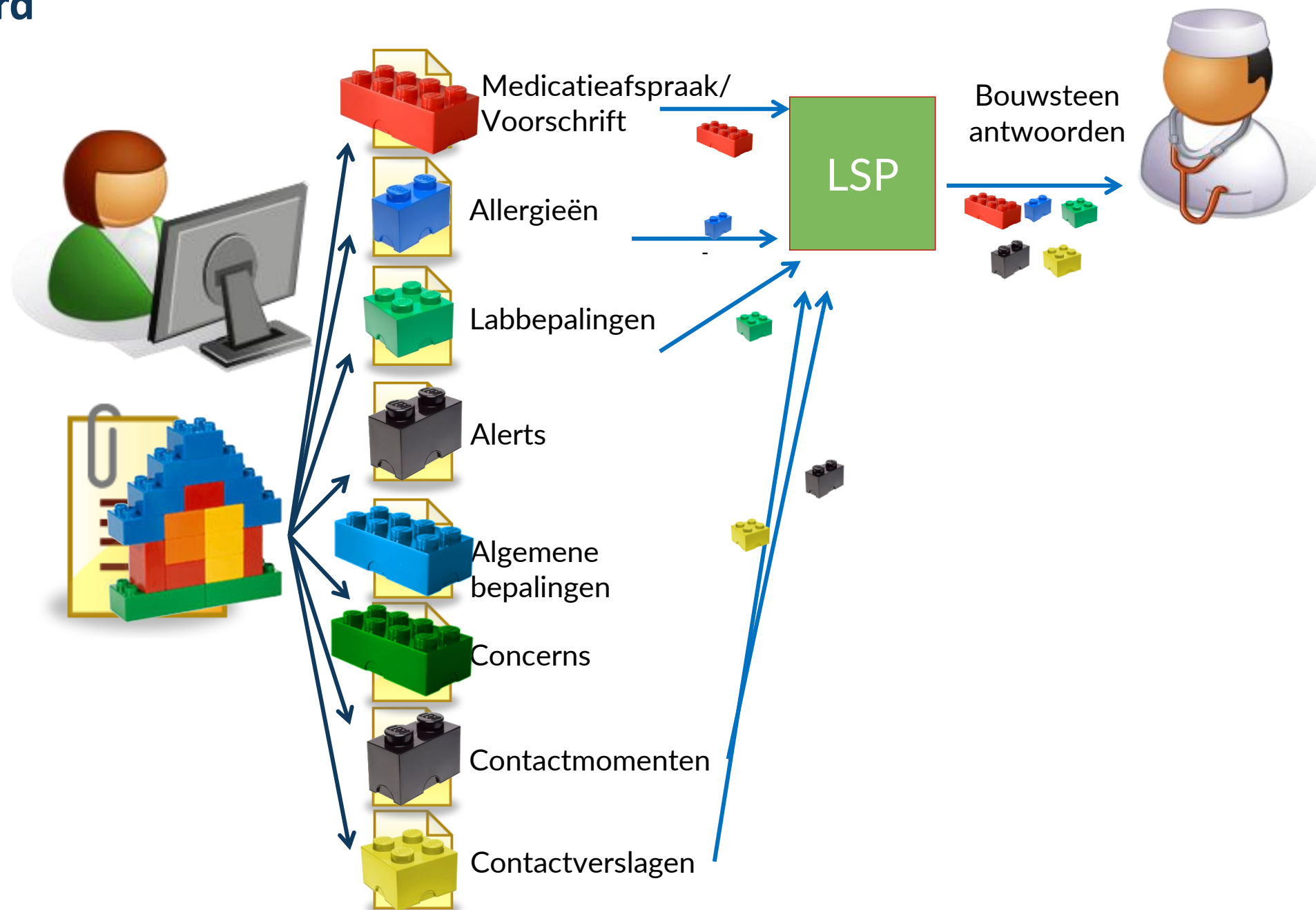
Ketenzorg proces



Opvragen bouwstenen



Antwoord



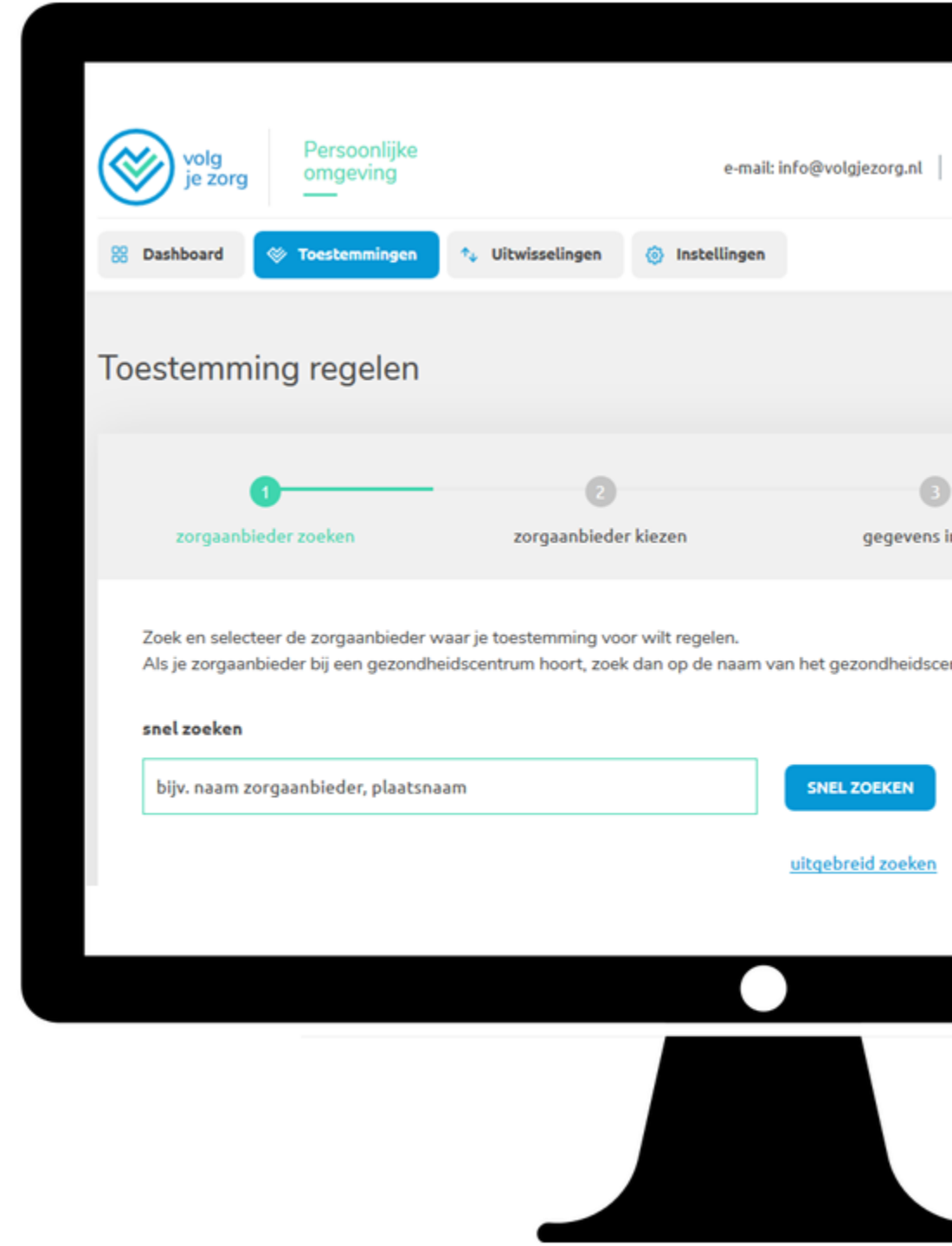
GBP – VZVZ portaal

Sinds November 2017

- <https://www.volgjezorg.nl>

Portaal helpt burgers om:

- inzicht te krijgen in de medische gegevens die zijn opgevraagd
- genotificeerd te worden als er medische gegevens worden opgevraagd
- Inzicht in welke zorgaanbieders gegevens beschikbaar stellen
- Grote vraag blijft nog wel: Hoe gaan burgers veilig inloggen om medische gegevens te bekijken?



Relaties met andere stelsels en producten

VZVZ beheert en ondersteunt andere stelsels:

MedMij

- Valt onder Stichting MedMij
- Beheerder van het stelsel, maar ook deelnemer

Mitz

TWIIN

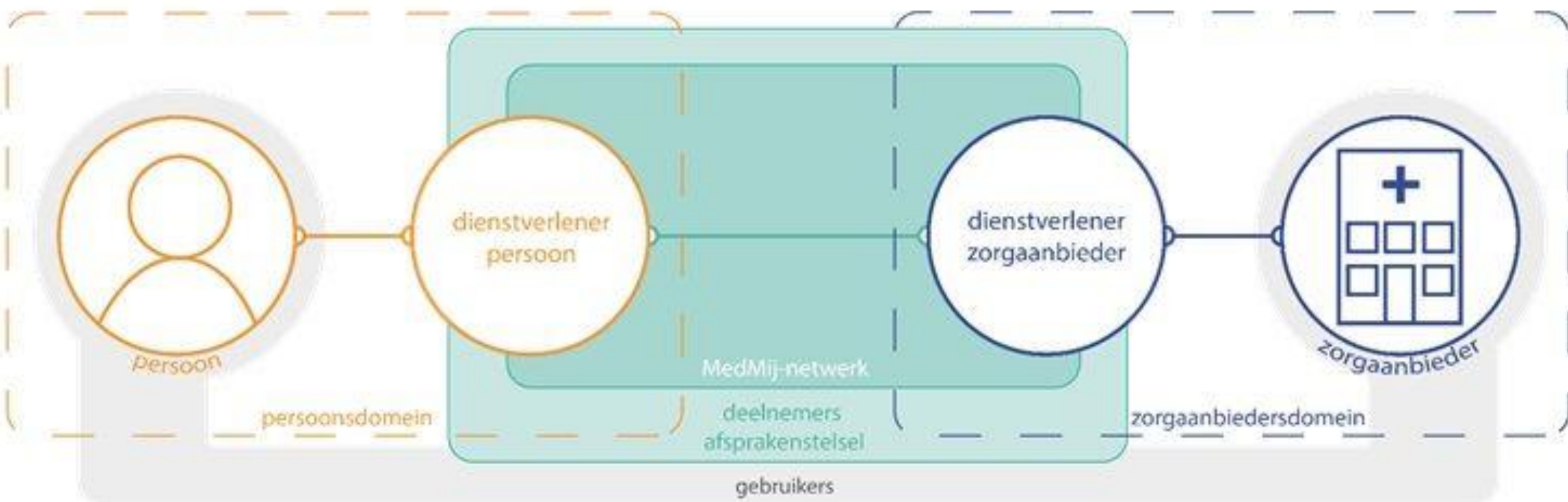
Koppeltaal

- Valt onder Stichting Koppeltaal

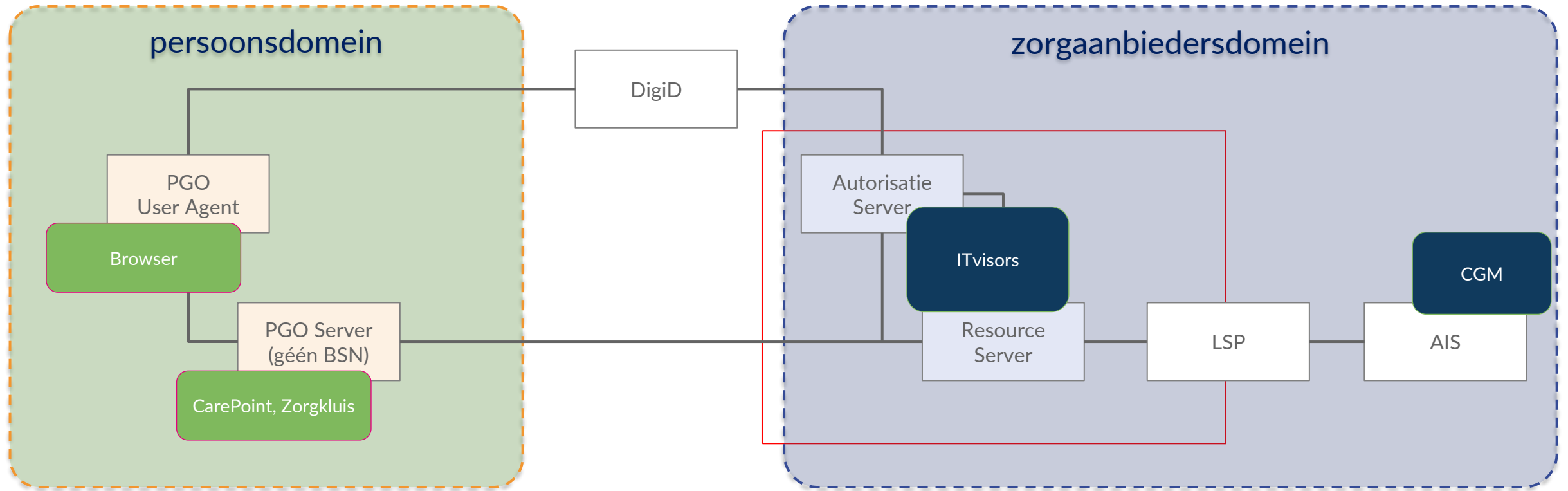
En een aantal producten:

- ZORG-AB (Zorgaanbiedersadresboek)
- Zorg-ID

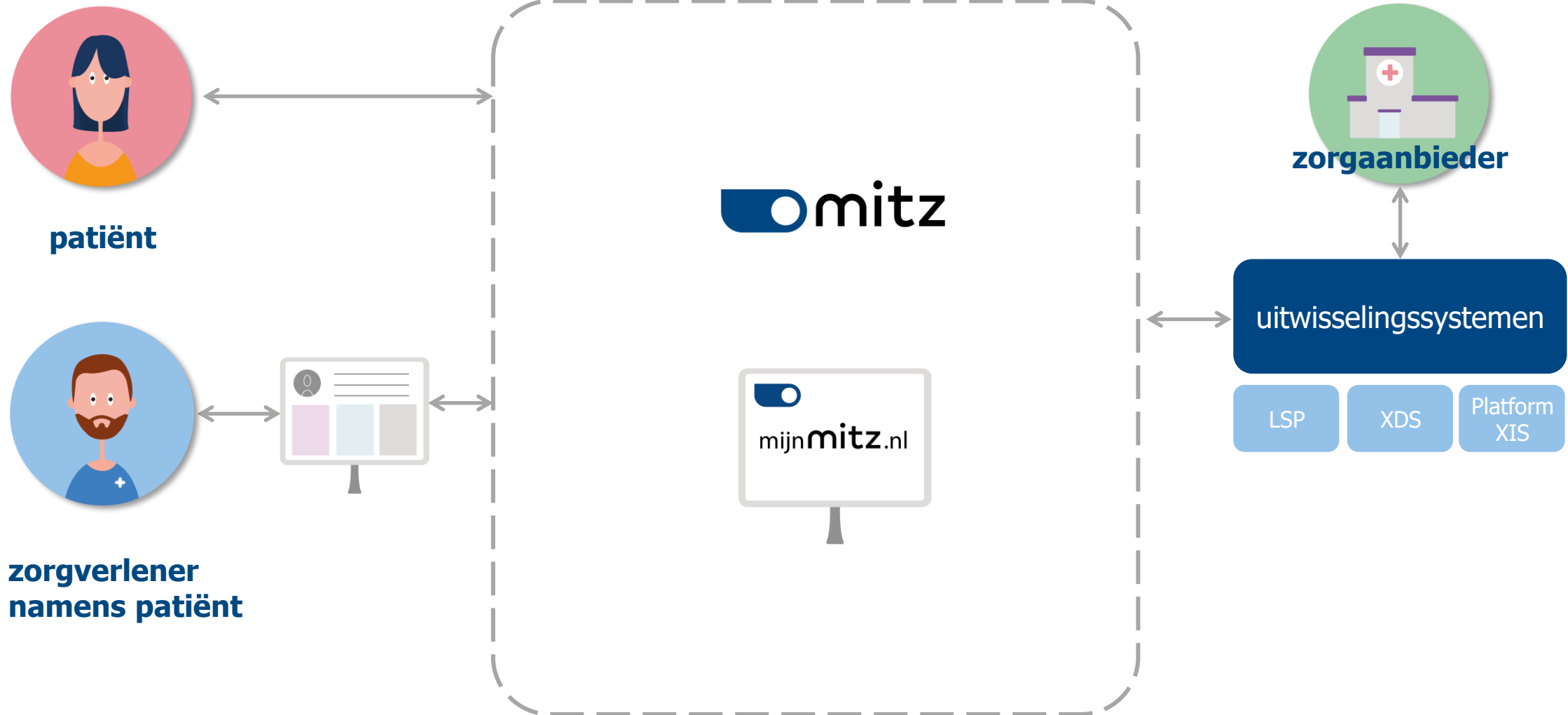
MedMij

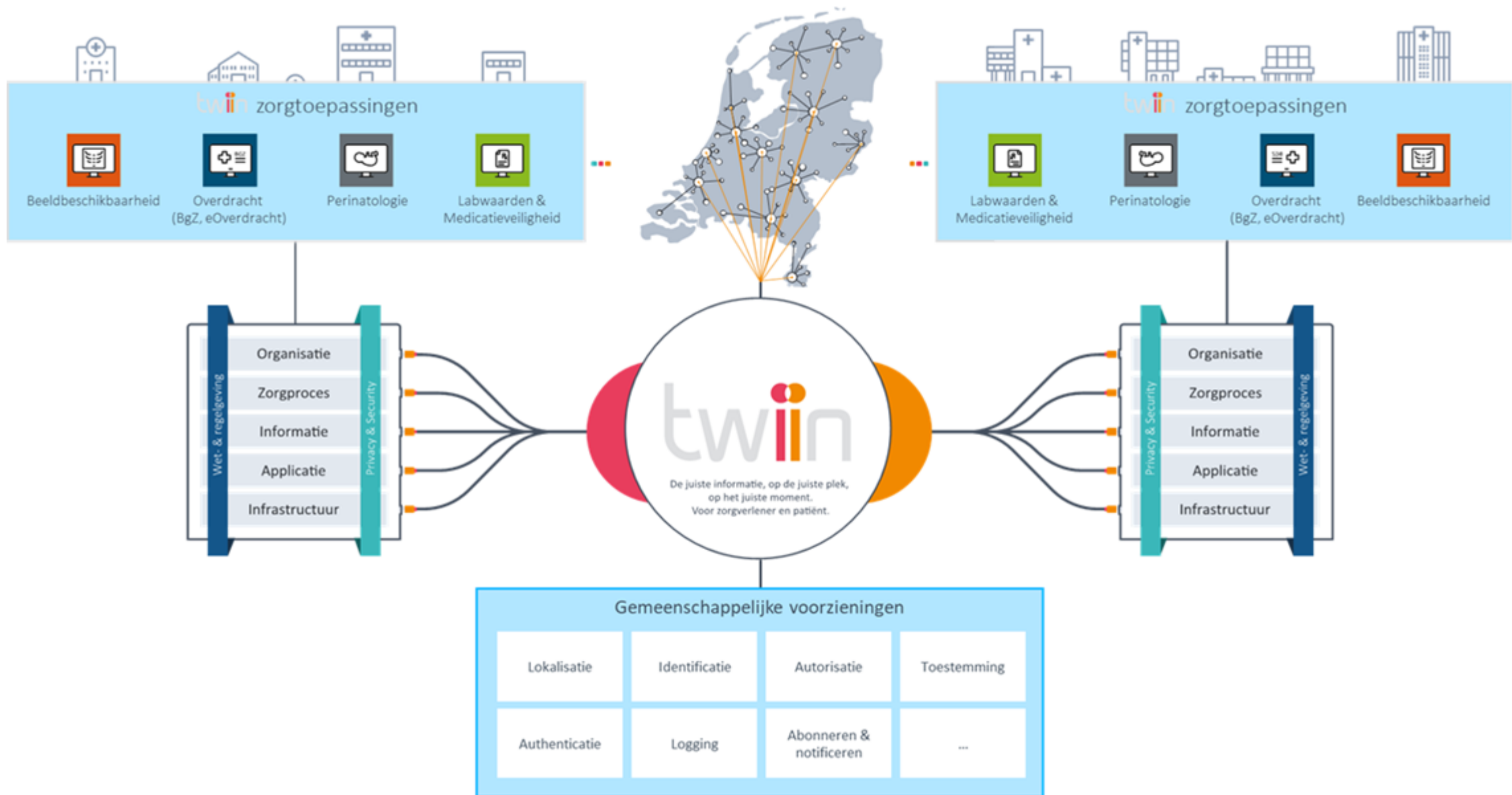


MedMij



Mitz





Koppeltaal



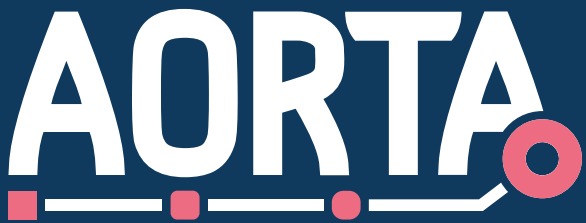
ZORG-AB

- Het elektronische adres is nodig om te communiceren
- Het kunnen vinden van het adres
- Welke diensten kan ik verkrijgen op dat adres
- Hoe moet ik de dienst gebruiken
- Betrouwbaarheid van de communicatie partner
- Identiteit en herkomst



ZORG-ID





Bedankt voor uw aandacht

- Dennis van Leeuwen
- leeuwen@vzvz.nl

